



CHINA COMMERCIAL LIVELIHOOD
INDUSTRIAL GROUP CO., LTD

中商民生实业集团有限公司

CONTENTS



PART 1
集团概况



PART 2
业务范围



PART 3
发展规划

PART ONE

1 集团概况

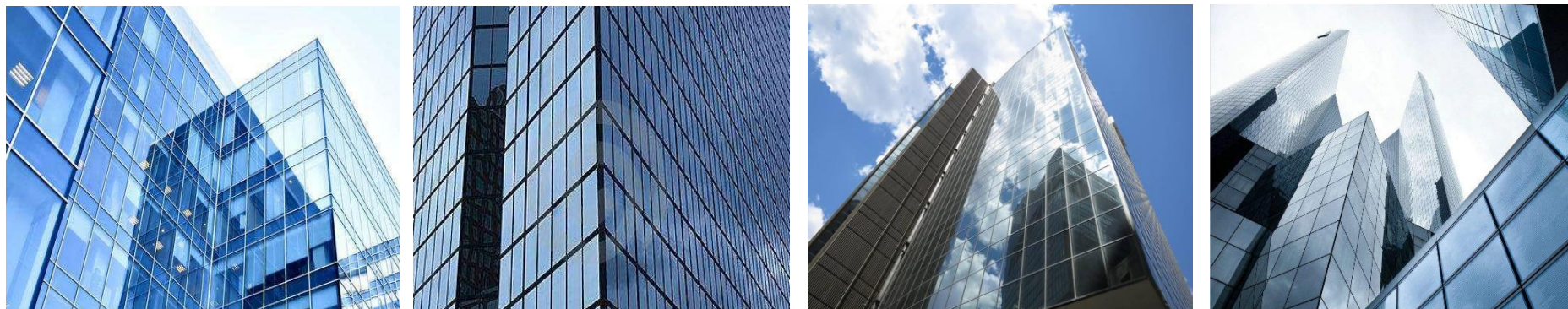
集团简介

治理结构

投资图谱

产业集群

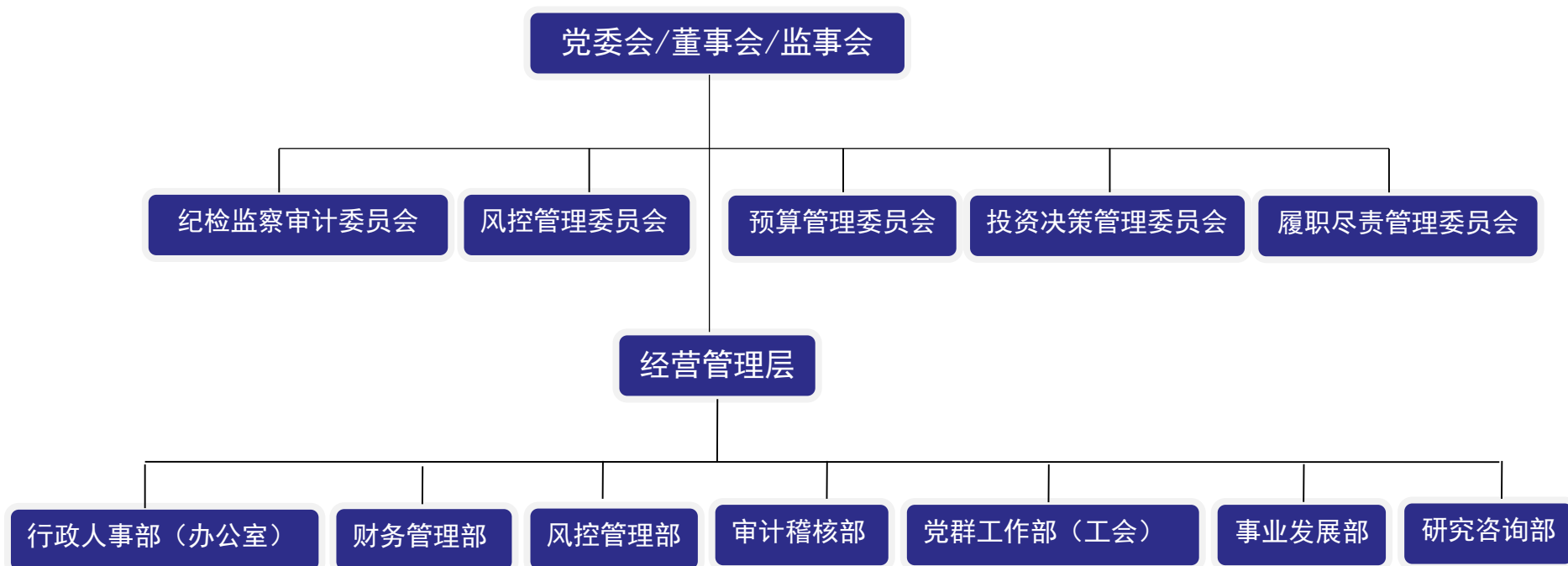
集团概况 | 集团简介



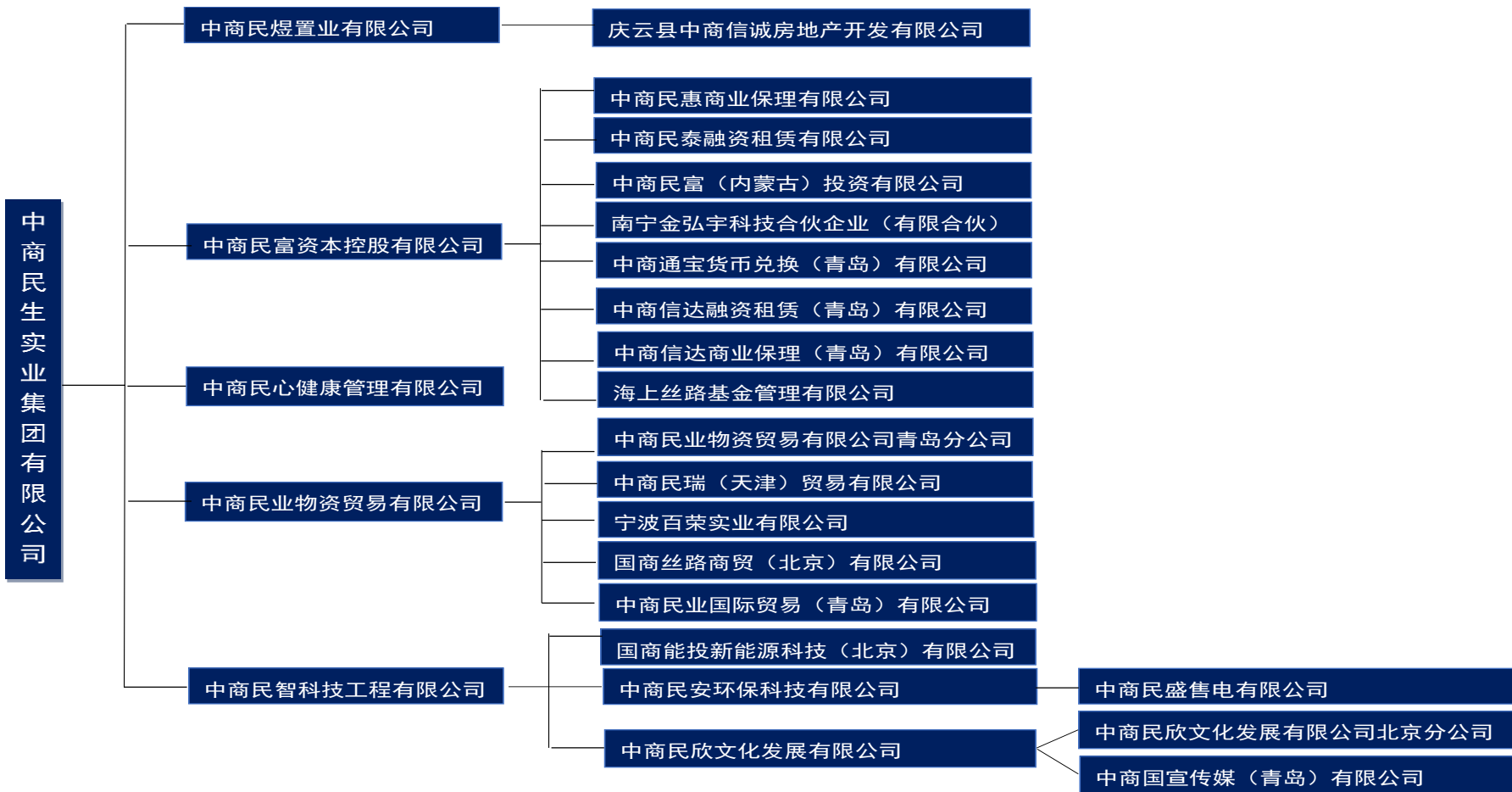
中商民生实业集团有限公司（以下简称“中商民生”）是由国务院国资委相关部门监管的现代化综合性集团企业。

中商民生深耕民生领域，以做大做强广大民众赖以生存和发展的民生产业为战略导向，坚持“以人为本，以产为主，产投结合，协调发展”，以生产经营为基础，以产投结合为手段，以资本运营为助力，积极促进产业结构调整 and 供给侧改革，实现资产的保值增值。

集团概况 | 治理结构



集团概况 | 投资图谱



集团概况 | 产业集群



PART TWO

2 业务范围

产业模式

业务概况

业务介绍

| 业务范围 | 产业模式

中商民生产业发展模式为“一体四翼、协同发展”：“一体”指的是投融一体化金融控股平台；“四翼”指的是科技环保、文旅康养、大宗贸易、产业地产等四个核心实体产业集群。

中商民生积极践行“实业+金融”双轮驱动、协同发展的产业运营模式，有效发挥实业运营与资本运营之间相互依赖、相互促进的特性，使它们对企业发展的基础性作用和杠杆化效能得以充分发挥。



业务范围 | 业务概况



业务范围 | 业务介绍 | 科技环保

先进制造

以“创新、节能、高效、环保、安全”理念为指引，立足航空模拟、轨道交通、智能安防、半导体芯片等诸多高新技术领域，做大做强实业板块，加快形成国家主导、需求牵引、市场运作相统一的融合局面。

军民融合

坚持以国家大力倡导的军民融合产业政策为导向，在无人机、涡喷发动机、新能源直升机、军用设施清洗装备等领域，创造企业发展新动能。

环境保护

在环保产业链进一步延伸，逐步进入水环境治理、大气污染防治等领域，进一步提升企业改善城市环境、提升城市生活品质的综合能力。

能源管理

重点关注智能物业、清洁能源领域，严格控制生产成本；积极参与政府规划，从客户角度出发，持续完善运营服务体系。

| 业务范围 | 业务介绍 | 科技环保



高铁/轨道交通/城市综合管廊系统



军民融合产品/清洁能源

业务范围 | 业务介绍 | 文旅康养

影视制作

遵循文化艺术创作和市场规律，形成上、中、下游产业链，提供艺术创作、展示与交流的产业化平台，打造富有创新性、主题性的高质量影视作品，积极弘扬时代主旋律。

广告宣传

以品牌形象为指引，以市场营销为导向，立足产品，创造企业良好发展潜力，提供全面、深度的品牌推广服务，推动企业持续健康快速发展。

文化演出

深度挖掘国内外优秀演出作品，传播先进文化，释放文化活力，推动文化艺术与创意产业发展，在文化发展的浪潮中探寻新的着力点。

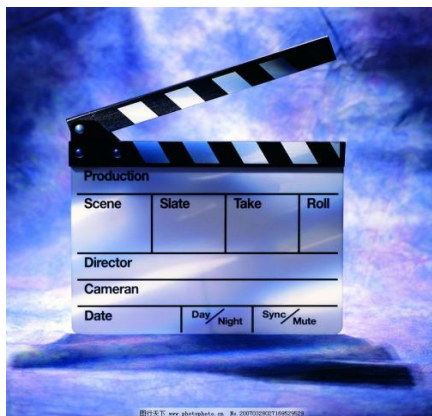
教育培训

依托教育培训市场良性发展态势，强化管理，打造标准化的市场运营模式，建立健全适应文化市场发展规律的完整教育培训体系。

业务范围 | 业务介绍 | 文旅康养

旅游开发

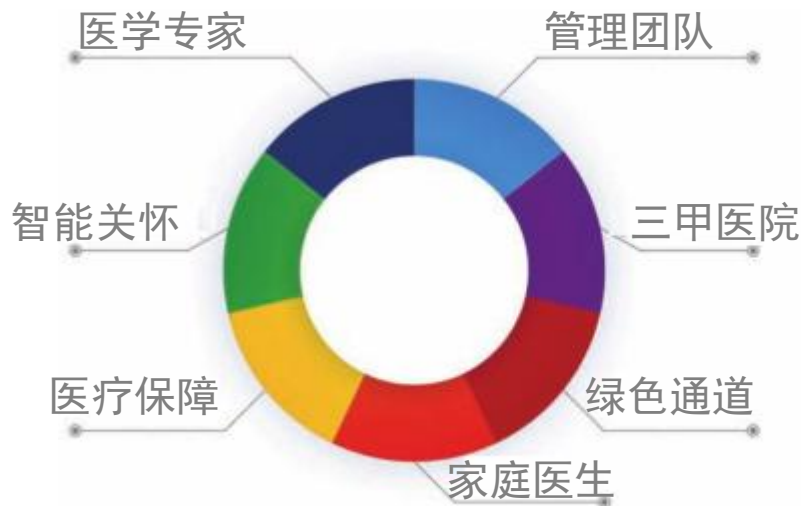
充分发掘区域历史文化、自然生态和旅游休闲资源，着力于传统与现代、文化与旅游、文化与休闲的融合发展，积极推进新型文化休闲城市功能区域的建设，引导各类旅游资源合理开发利用。



业务范围 | 业务介绍 | 医疗康养

协同国家相关政策标准制定单位，深度参与了地方医疗康养示范项目的投资、开发、建设运营项目。

从群众多样化的医疗服务需求出发，引进三甲医院资源，建立合作医疗机构及康养机构，推进医养结合，使百姓在家门口就能享受全覆盖、高质量、多层次、快捷化的医疗卫生服务，增强其获得感和幸福感。



医院建设运营管理

康养机构开发建设

康养地产开发建设

定制医疗服务

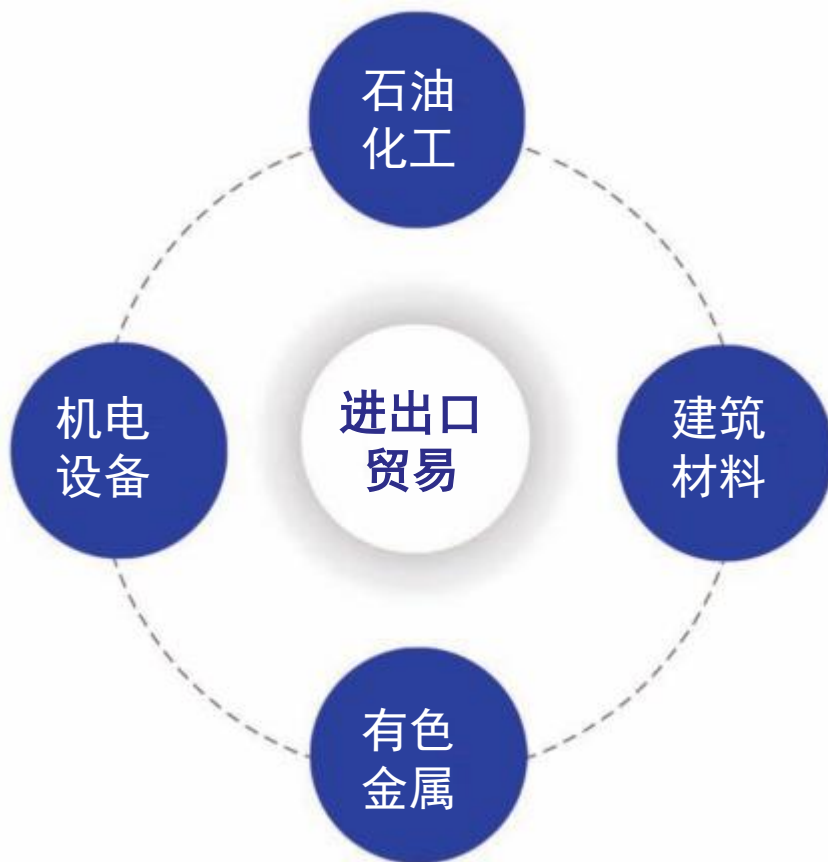
业务范围 | 业务介绍 | 大宗贸易

紧紧围绕“以市场需求为导向，以客户为中心，以供应链集成服务为发展方向，全面整合各类供应商，打造现代化的产品服务链”的发展理念开展贸易业务。注重贸易计划的执行和监督，严格按照风控管理体系开展业务，各项业务实现平稳增长。

在钢铁、煤炭、化工原料、有色金属等传统大宗贸易业务领域，基本建成全国性的采购网络和销售网络，与中铁、中建、中交、中冶、中煤、大唐、五矿等众多央企国企和大型上市企业达成了长期战略合作。



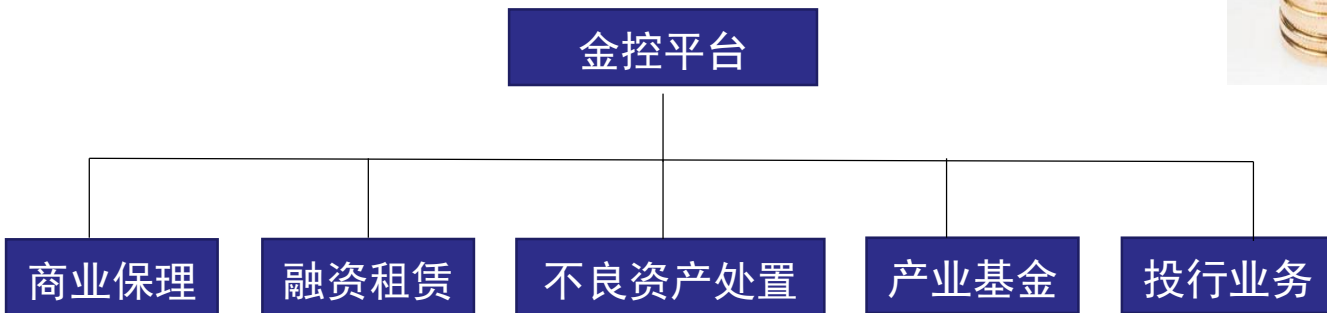
| 业务范围 | 业务介绍 | 大宗贸易



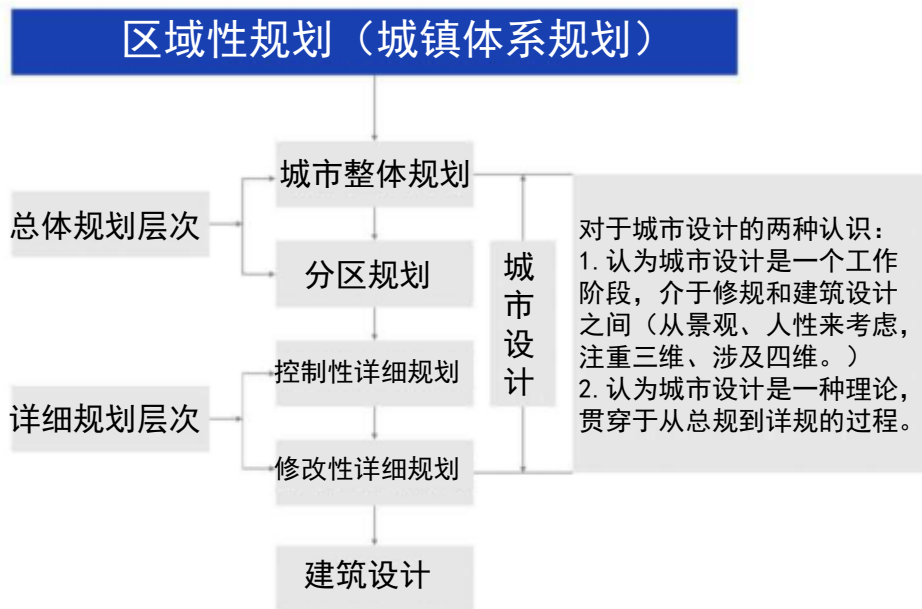
业务范围 | 业务介绍 | 金融服务

集团金融控股平台搭建了集团资金池以及一体化投融资平台，为适应我国供给侧结构性改革的需要，对传统产业升级改造，在新技术、新产业、新业态、新模式、新产能、新兴产业等方面提供投资、融资、资产管理咨询等全方位全链条的服务。

集团金控平台所属企业有：商业保理公司、融资租赁公司、不良资产处置公司、产业基金公司、投行业务公司。



业务范围 | 业务介绍 | 产业地产



紧紧围绕国家政策导向，构建产业价值链一体化平台，以产业为依托，以地产为载体，实现土地的整体开发与运营。

融合产业经济发展和房地产发展两个概念，突出地产作为产业经济发展平台的功能作用。从单一产业功能出发，逐步增加、附着、提升诸如生活、文化、体育、休闲、娱乐、旅游等城市功能，进而创造稳定的发展空间。

PART THREE

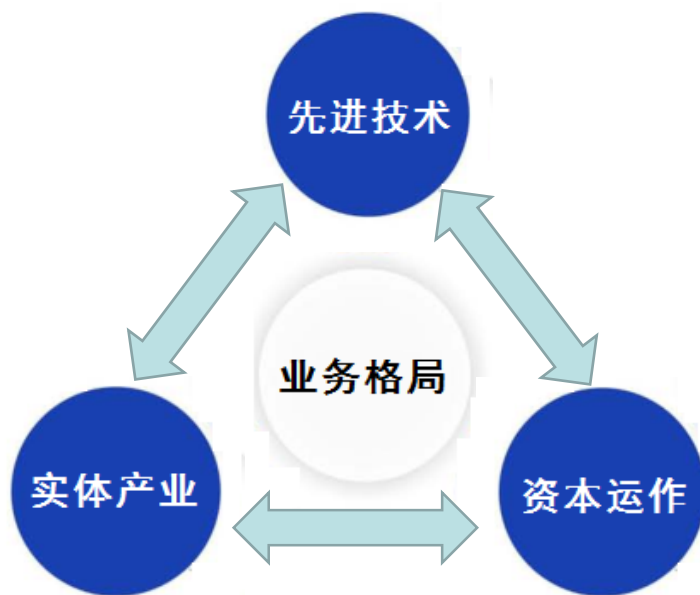
3 发展规划

战略定位

目标定位

发展规划 | 战略定位

以产业运营为核心生产力，以产业投资为核心竞争力，打造一个以产为主、产投融资相结合、区域协作发展、深度服务社会民生的现代化综合性集团企业。





忠诚

心中有党

担当

心中有民

勤奋

心中有责

清正

心中有戒

发展规划 | 目标定位

在经济新常态下，中商民生将不断积极探索现代化企业治理模式和产业运营模式，努力践行出一条符合自身实际情况的创新式发展道路。

中商民生人，心中有党、心中有民、心中有责、心中有戒，努力用勤劳的双手、智慧的头脑和辛勤的汗水，创造一流的民生实业，满足人民对美好生活的向往！

